



## APPARTEMENT LUMAA'PART - VIEUX BOUCAU - LANDES ATLANTIQUE SUD

### APPARTEMENT LUMAA'PART - VIEUX BOUCAU

Location de vacances pour 4 personnes à Vieux-  
Boucau - Landes Atlantique Sud

<https://lumaapart-vieuxboucau.fr>





Puglisi Christophe

+33 5 58 48 14 15  
+33 6 22 72 34 28

**A** Appartement Lumaa'part - Vieux Boucau : Rue du Lavoir 40480 VIEUX-BOUCAU



Google

Map data ©2022 Imagery ©2022 CNES / Airbus, Landsat / Copernicus, Maxar Technologies



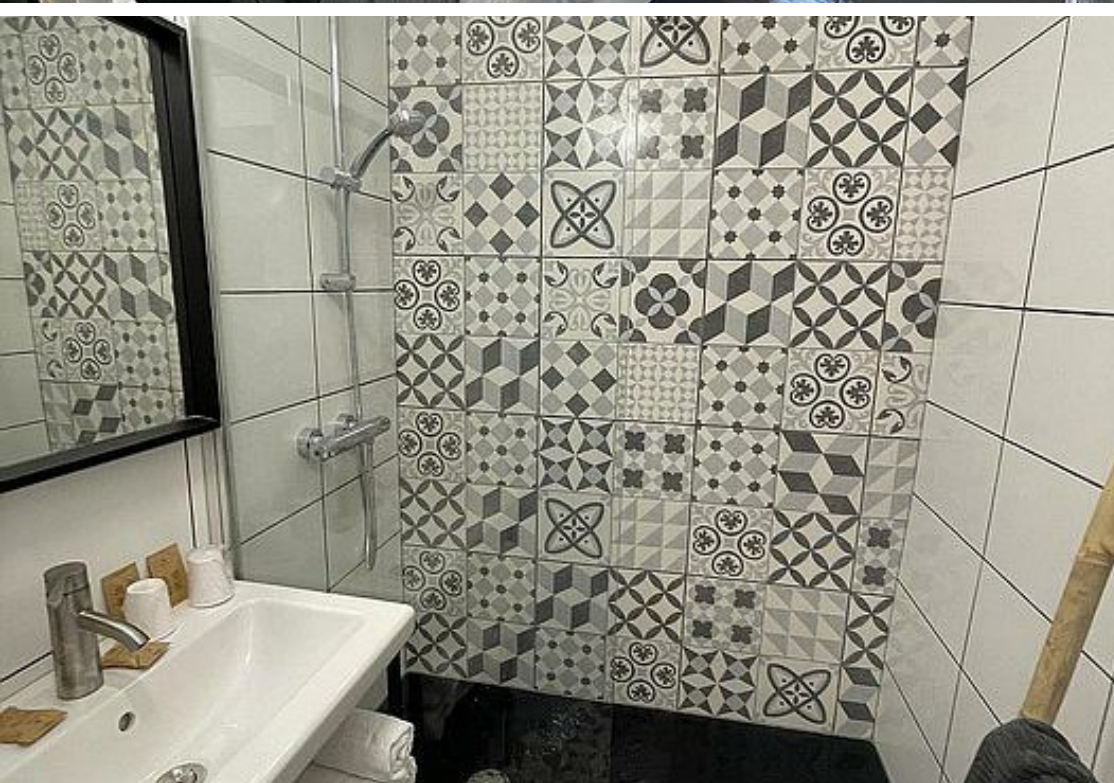
Google Map data ©2022 Google



Google

Map data ©2022 Google





## Appartement Lumaa'part - Vieux Boucau



Maison



4

personnes



2

chambres



55

m<sup>2</sup>

Appartement centre-ville Vieux-Boucau 2 chambres à 150 mètres du lac marin et 1kms de la plage. Grande pièce de vie, cuisine aménagée, salle d'eau avec douche WC séparés, 1 chambre 1 lit, 1 chambre 2 lits. 1er étage au calme rénové récemment.





## Pièces et équipements

*Chambres* Chambre(s): 2  
Lit(s): 0  
dont lit(s) 1 pers.: 2  
dont lit(s) 2 pers.: 1

*Salle de bains / Salle d'eau*

*WC* WC indépendants

*Cuisine* Combiné congélation Lave vaisselle

*Autres pièces*  
*Media* Télévision Wifi

*Autres équipements* Lave linge privatif

*Chauffage / AC* Chauffage

*Exterieur*

*Divers*


## Infos sur l'établissement

 *Communs*

 *Activités*

 *Internet* Accès Internet

 *Parking*

 *Services* Location de draps et/ou de linge

 *Extérieurs*

## A savoir : conditions de la location

*Arrivée*

*Départ*

*Langue(s)  
parlée(s)*

*Annulation/  
Prépaiement/  
Dépot de  
garantie*

*Moyens de  
paiement*    Chèques Vacances    Espèces

*Ménage*

*Draps et Linge  
de maison*

*Enfants et lits  
d'appoints*    Lit bébé

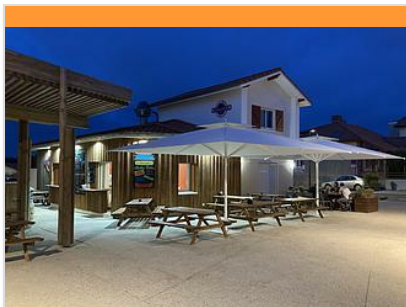
*Animaux  
domestiques*    Les animaux ne sont pas admis.

## Tarifs (au 17/03/22)

Appartement Lumaa'part - Vieux Boucau

Aucun tarif renseigné (contactez le propriétaire)





## L'Emporté

☎ +33 5 58 48 34 04 ☎ +33 6 17 44 07 76

40 Avenue de la Plage  
 ☑ <http://www.lemporte.fr>

0.3 km  
 📍 VIEUX-BOUCAU



Sous une magnifique ombrière, au pied de la dune, Plage Centrale, l'Emporté vous propose, tout au long de la journée, une carte variée de délicieuses Pizzas (pâte à pizzas confectionnée par nos soins), de savoureux Burgers ou salades composées. De plus, cette année, nous vous proposons une nouvelle carte de spécialités de Moules Frites. Notre équipe vous propose également une carte de Tacos, sandwiches Américains et Paninis. Vous pourrez aussi vous détendre en terrasse avec nos glaces et boissons fraîches. Wifi gratuit



## Le Calicoba Café

☎ +33 6 17 01 19 78  
 51 avenue de la plage

0.3 km  
 📍 VIEUX-BOUCAU



Bar plage les pieds dans le sable, à vieux boucau à la plage centrale sur la dune. Organisation : EVG/EVJF/Anniversaire/Groupes. Bar des sports : Diffusion des événements sportifs.



## Surf Univers

☎ +33 5 58 48 28 51 ☎ +33 6 12 01 51 00

Rue des Goélands  
 ☑ <http://www.surf-vieuxboucau.com>

0.1 km  
 📍 VIEUX-BOUCAU



Les moniteurs diplômés d'Etat, vous réservent un enseignement personnalisé. Vous êtes accueillis avec le sourire et la bonne humeur. De 6 à 99 ans, avec un objectif de découverte, de progression ou de "dépassement de soi", nous vous conseillerons la formule qui convient. Pour votre confort, vous disposez d'un vestiaire spacieux avec 5 douches et d'un matériel adapté à tous. Vous éprouvez des sensations de glisse dès les premières séances en évoluant en toute sécurité. Produit spécial enfants 6-10 ans. Perfectionnement pour les plus confirmés. Location et vente de planches. Chèques-vacances acceptés. Ouvert des vacances de Pâques à la Toussaint.



## Alternative Surf School

☎ +33 6 03 06 06 42  
 Rue des Goélands

☑ <http://alternativesurfschool.com>

0.1 km  
 📍 VIEUX-BOUCAU



Point d'inscription centre ville: "Surf Avenue surf shop" et Ecole au parking de l'estacade, rue des goélands. Envie de découvrir le surf ou de vous perfectionner? Vincent Guelfi, surfeur local et compétiteur met à profit son expérience et sa passion pour vous aider à franchir une étape dans votre progression en surf. Cours particuliers, collectifs ou petits groupes, toutes nos offres sont adaptées à votre niveau. ANCV accepté et label FFS



## Club de plage Lou Mayoun

☎ +33 7 86 02 11 87  
 Plage sud

☑ <http://www.loumayoun.com>

0.2 km  
 📍 VIEUX-BOUCAU



Votre enfant a entre 4 et 12 ans, vous cherchez à l'occuper, il souhaite se faire des copains... le Club Lou Mayoun propose de multiples activités : piscine, trampolines, tyroliennes, module escalade, jeux collectifs encadrés par des professionnels de l'animation (besapt, staps).



## Plage Centrale

+33 5 58 48 11 03

<https://plages-landes.info/-meteo-vieux-boucau>

0.3 km

VIEUX-BOUCAU



A proximité de la plage du Lac Marin de Port d'Albret (une vingtaine de minutes à pied), la plage centrale du Vieux-Boucau borde le centre-ville de la station, au bout de l'Avenue de la Plage. Elle est accessible en voiture, mais aussi en vélo par la piste cyclable. Idéale pour le surf, équipée de nombreuses commodités incluant des points de restauration, cette plage, plus urbaine que les autres, accueille tout type de public : l'accès à la plage est bien aménagé avec une grande zone piétonne franchissant la dune, dont la pente est modérée, en faveur des personnes à mobilité réduite.



## Voie du littoral sur les chemins de Saint Jacques de Compostelle

<http://www.compostelle-landes.com>

MOLIETS-ET-MAA



Les dunes longeant Vieux-Boucau et faisant le charme de la côte landaise, furent pendant quelques siècles une source de danger permanent. Elles menaçaient d'ensevelir le village et de le faire disparaître. En 1776, Nicolas Brémontier, évoqua la nécessité de fixer les dunes. Des travaux furent entrepris sur l'ensemble du littoral. Les gourbets ou les oyats, sortes de roseaux facilement visibles sur les dunes, ou encore les semis de pins furent utilisés pour fixer les sables. L'édification de ce cordon dunaire stabilisé fut considérée comme achevée au début du XXème siècle. Aujourd'hui, les dunes sont menacées par les tempêtes et fortes marées. Différents ouvrages sont mis en place (végétaux, ganivelles) afin de reconstituer la dune en favorisant le développement de la végétation.



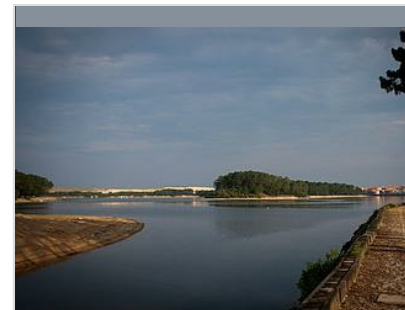
## Les dunes

0.4 km

VIEUX-BOUCAU



Les dunes longeant Vieux-Boucau et faisant le charme de la côte landaise, furent pendant quelques siècles une source de danger permanent. Elles menaçaient d'ensevelir le village et de le faire disparaître. En 1776, Nicolas Brémontier, évoqua la nécessité de fixer les dunes. Des travaux furent entrepris sur l'ensemble du littoral. Les gourbets ou les oyats, sortes de roseaux facilement visibles sur les dunes, ou encore les semis de pins furent utilisés pour fixer les sables. L'édification de ce cordon dunaire stabilisé fut considérée comme achevée au début du XXème siècle. Aujourd'hui, les dunes sont menacées par les tempêtes et fortes marées. Différents ouvrages sont mis en place (végétaux, ganivelles) afin de reconstituer la dune en favorisant le développement de la végétation.



## Lac marin de Port d'Albret

0.6 km

VIEUX-BOUCAU



Vieux Boucau, signifiant «vieille embouchure», fut autrefois le Port d'Albret. Il pourrait être encore le premier port du littoral landais si l'Adour n'avait pas été détourné en 1578 au profit de Bayonne. Le Lac Marin tel qu'on le connaît aujourd'hui a vu le jour en 1966. Avant sa création la commune était confrontée à une obstruction régulière de l'embouchure due à l'ensablement. De nombreux projets se sont succédés sur la construction de digues. C'est la mise en place du lac marin qui mit fin à cette situation d'ensablement. Ainsi au printemps 1975, une drague hollandaise arrive par la mer pour creuser le canal et le lac marin. En mai 1976, l'essentiel du système d'alimentation et de vidange du lac est en place. Depuis tout un ensemble touristique s'est construit autour du lac marin.





